



## Ficha Práctica FERMICOMPLEX ORG

1



**Preparación del NUTRIENTE  
siempre en un recipiente limpio**

2



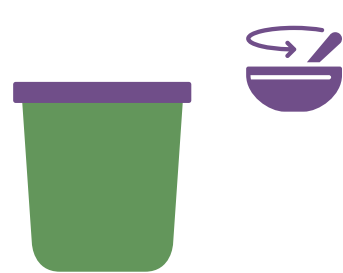
**Usar mosto a temperatura del depósito  
a tratar**

3



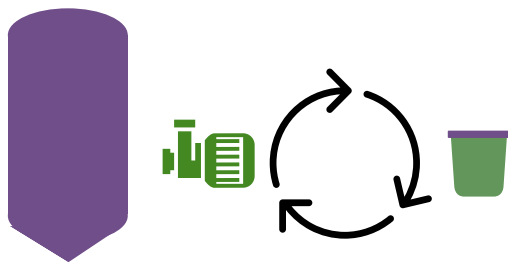
**Hidratar  
nutriente con mosto  
en 10 veces su peso**

4



**Remover y homogenizar  
para evitar grumos**

5

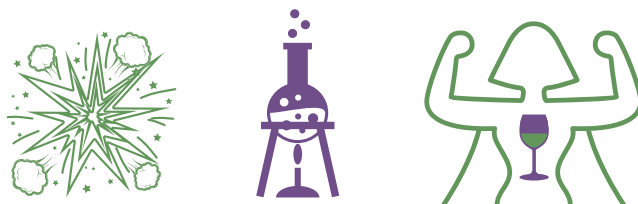


**Añadir al depósito.**

6



**Mezclar en depósito para  
perfecta homogenización**



**Recomendamos consultar con nuestro departamento comercial  
el momento óptimo de su utilización.**