



Ficha Práctica FERMICOMPLEX ALL ROAD

1



**Preparación del NUTRIENTE
siempre en un recipiente limpio**

2



**Usar mosto a temperatura del depósito
a tratar**

3



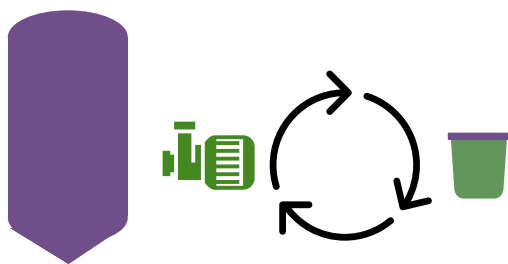
**Hidratar
nutriente con mosto
en 10 veces su peso**

4



**Remover y homogenizar
para evitar grumos**

5

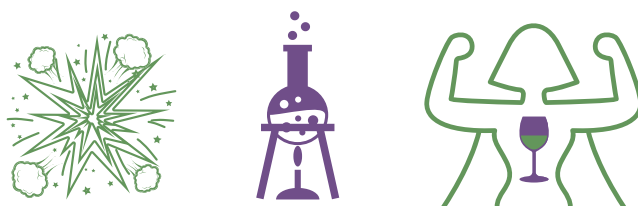


Añadir al depósito.

6



**Mezclar en depósito para
perfecta homogenización**



**Recomendamos consultar con nuestro departamento comercial
el momento óptimo de su utilización.**